

Série K15

La vanne K15 d'Afflu-o, avec ses caractéristiques uniques, surpasse les normes de l'industrie. Disponible en PVC et CPVC de ½" à 4", elle réunit performance et efficacité et elle est facile d'utilisation. Sa conception à deux unions permet un démontage et un entretien facile. De plus, sa conception facilite aussi l'installation d'un actuateur.



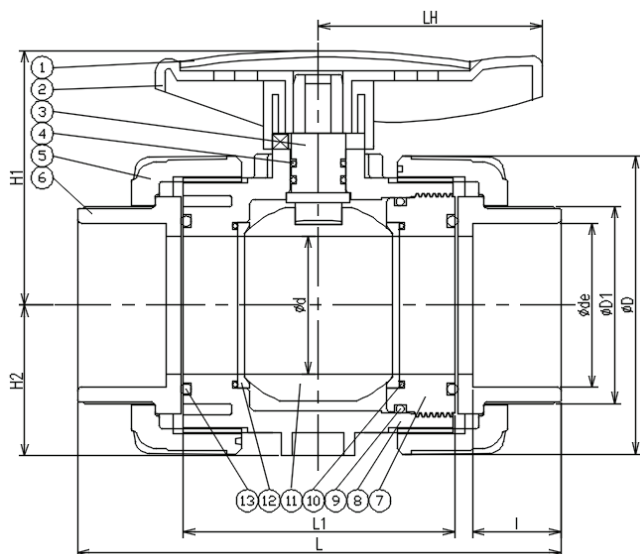
- Disponible en PVC et CPVC
- Joints toriques en EPDM ou FPM
- Siège en PTFE
- Doubles joints toriques sur la tige
- Conception à passage intégral
- Résistance à la corrosion
- Retenue de siège réglable
- Facilement actionnée
- Poignée multifonctions
- Facile d'entretien
- Socle de montage

Spécifications

- Pression : 150 PSI @ 73° C
- Conforme aux normes ANSI et NSF 61
- PVC conforme à la classification 13343 de la norme ASTM D1784
- CPVC conforme à la classification 23447 de la norme ASTM D1784

Options

- Actuateur électrique
- Actuateur pneumatique
- Bille ventilée (hypochlorite de sodium)
- Connecteurs filetés
- Raccords d'insertion filetés



No	Nom des pièces	Qté	Matériel
1	Outil multifonctions	1	ABS
2	Poignée	1	ABS
3	Tige	1	PVC, CPVC
4	Joint torique	2	EPDM, FPM
5	Écrou	2	PVC, CPVC
6	Connecteur	2	PVC, CPVC
7	Transporteur	1	PVC, CPVC
8	Corps	1	PVC, CPVC
9	Joint torique	1	EPDM, FPM
10	Joint torique	2	EPDM, FPM
11	Bille	1	PVC, CPVC
12	Siège	2	PTFE
13	Joint torique	2	EPDM, FPM

Dimensions	D	L	de	I	NPT	D1	d	L1	LH	H1	H2	Couple (kg-cm)	Cv
½" (15 mm)	46	116	21.34	22.5	14	32	13	62	45	49	23.5	25	8
¾" (20 mm)	56	133	26.67	25.7	14	38	19	72	52	60	29	30	15
1" (25 mm)	66	150	33.4	28.9	11.5	45	25	80	58	69	35	35	29
1 ¼" (32 mm)	82	168	42.16	33.8	11.5	55	31	87	66	76	42.5	65	75
1 ½" (40 mm)	98	173	48.26	35	11.5	67	40	94	69	91	50.5	75	90
2" (50 mm)	120	206	60.32	38.5	11.5	81	50	112	81	110	61	95	140
2 ½" (65 mm)	162	254	73.02	45	8	92	75	147	118	140	82	150	330
3" (80 mm)	162	262	88.9	48	8	108	75	147	118	140	82	150	480
4" (100 mm)	220	311	114.3	57.5	8	134	100	177	140	185	111	250	600

Perte de pression
Formule de calcul

$$\Delta P = (Q/Cv)^2$$

Δ P : Baisse de pression
Q : Débit en GPM
Cv : Coefficient de débit

